

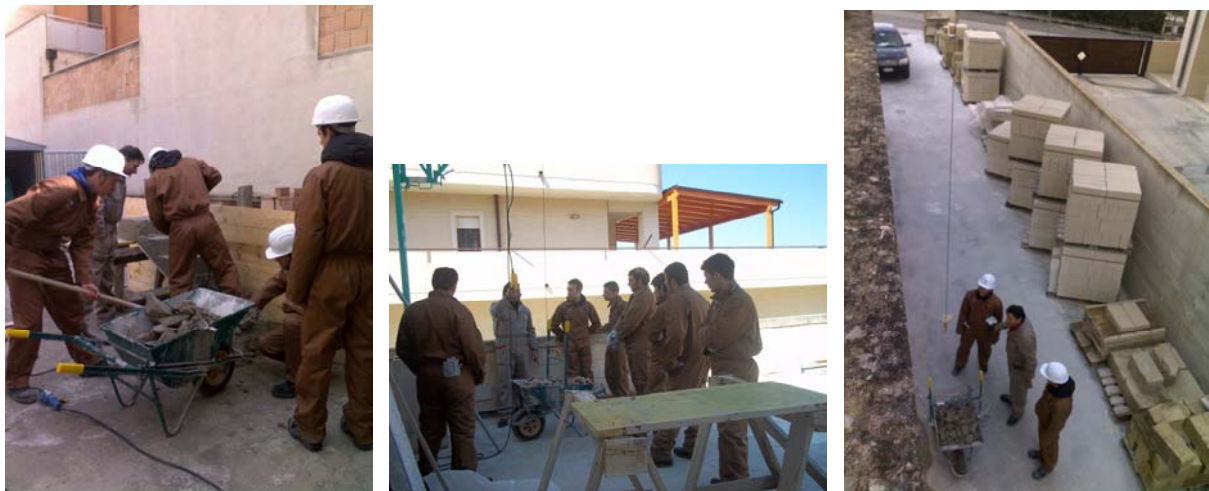
## STAGE PRESSO L'ESEM<sub>a</sub> DI MATERA

E' stato proposto nell'anno scolastico 2010-11 il progetto formativo di pratiche lavorative simulate, tra l'Esema (Ente scuola edile) della provincia di Matera ed il nostro Istituto. L'iniziativa rientra nell'ambito del protocollo d'intesa sottoscritto ed è finalizzato alla realizzazione di azioni didattiche extracurricolari in favore degli studenti. Il corso di formazione intensivo, di due giornate consecutive, ha visto gruppi di 5 studenti della classe quarta geometri muoversi in un laboratorio attrezzato dalla Scuola edile con finalità assolutamente applicative e di concretezza.

Dopo aver indossato i **dispositivi di sicurezza individuali**, eccoci sul cantiere pronti a svolgere le varie attività in programma...



Siamo alle prese con la **demolizione e l'allontanamento del materiale di risulta**, che fatica!!!



Sotto le direttive dei nostri tutor stiamo impastando la malta per la **costruzione di un muretto**. Sforziamoci di metterlo perfettamente a piombo, altrimenti...





Adesso proviamo a **costruire una piccola scala**: che differenza tra il disegno su un foglio e la realizzazione pratica, ma quanta soddisfazione!



Il nostro corso di studi tende a fare di noi dei **geometri** e dunque responsabili di tutte le attività di cantiere. La *conoscenza pratica* di esse, grazie a questo corso, renderà la nostra attività più efficace consentendoci di ottimizzare modi e tempi di realizzazione delle opere a noi affidate.

