

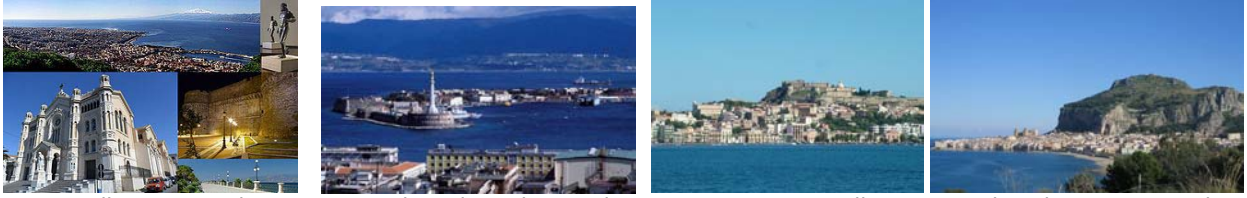
ISOLE EOLIE

Dal 13/04/2011 al 15/04/2011

Organizzazione a cura del Prof. Nicola D'Ammaro

Docenti accompagnatori: Proff. Cassavia, Graziano, Teti, Gorgoglione, Maiellaro, Gatti

1° Giorno



Partenza alle ore 3,30 da Tursi presso la sede scolastica di via Santi Quaranta; alle ore 4,00 da Policoro, Terminal Bus. Prima tappa: visita al **Museo Nazionale di Reggio Calabria** che è uno dei più importanti musei archeologici d'Italia, offre ai visitatori splendide testimonianze della civiltà della Magna Grecia emerse in scavi e ricerche effettuati nell'intera Calabria in più di cento anni. Fiore all'occhiello sono sicuramente i Bronzi di Riace forse la più sensazionale scoperta dell'archeologia sottomarina del secolo scorso.

Alle ore 12,30 sosta a **Messina**.

Ore 14,00 visita guidata a **Milazzo**, città bellissima celebrata come "la Penisola Aurea" che si protende nel mare, situata nella Sicilia Nord-Orientale, porto d'imbarco per le isole Eolie terra celebrata dall'epopea come patria del gigante Polifemo.

Arrivo a **Cefalù**, sistemazione in hotel *** **Santa Lucia Le Sabbie D'Oro** (2 notti), in contrada Santa Lucia, tel. 0921/421565, cena e pernottamento.

2° Giorno



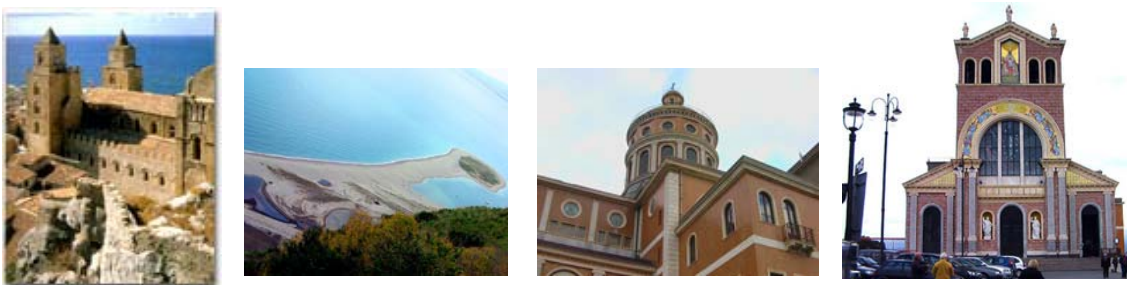
Prima colazione in albergo, partenza per Milazzo e imbarco in motonave per visitare **Lipari e Vulcano** (visita in pullman con guida per l'intera giornata). Le sette Isole, cui si aggiungono isolotti e scogli affioranti dal mare, costituiscono il meraviglioso arcipelago delle **Isole Eolie**, composto da Alicudi, Filicudi, Lipari, Panarea, Salina, Stromboli, Vulcano sono disposte a forma di Y in orizzontale, al largo della Sicilia settentrionale, di fronte alla costa tirrenica messinese.

Le Isole Eolie, secondo la mitologia greca, prendono il nome dal dio Eolo, re dei venti; sono un arcipelago di origine vulcanica, comprendono ben due vulcani attivi, Stromboli e Vulcano. L'**isola di Lipari** è l'isola più grande dell'arcipelago eoliano. **Vulcano** (Hierà), è l'isola più vicina alla Sicilia, dista 12 miglia da Capo Milazzo ed a separarla da Lipari è un piccolo canale largo poco più di un miglio.

Pranzo a Vulcano in ristorante.

Rientro in hotel a Cefalù.

3° Giorno



Prima colazione in hotel, nella mattinata visita di **Cefalù**. Situata sulla costa settentrionale dell'isola, ad una estremità del golfo di Termini Imerese, Cefalù si trova a circa 50 km da Palermo, sull'autostrada Palermo-Messina.

Cefalù è una piccola città di mare, con un pittoresco porticciolo dal quale si osserva il caratteristico fronte a mare della città murata.

Alle ore 15,30 partenza per **Tindari** (visita guidata). Tindari, l'antica Tyndaris, una tra le ultime colonie greche siciliane, richiama immediatamente alla mente i laghetti di Marinello e il famoso Santuario della Madonna del Tindari. Rientro nella sede di provenienza.